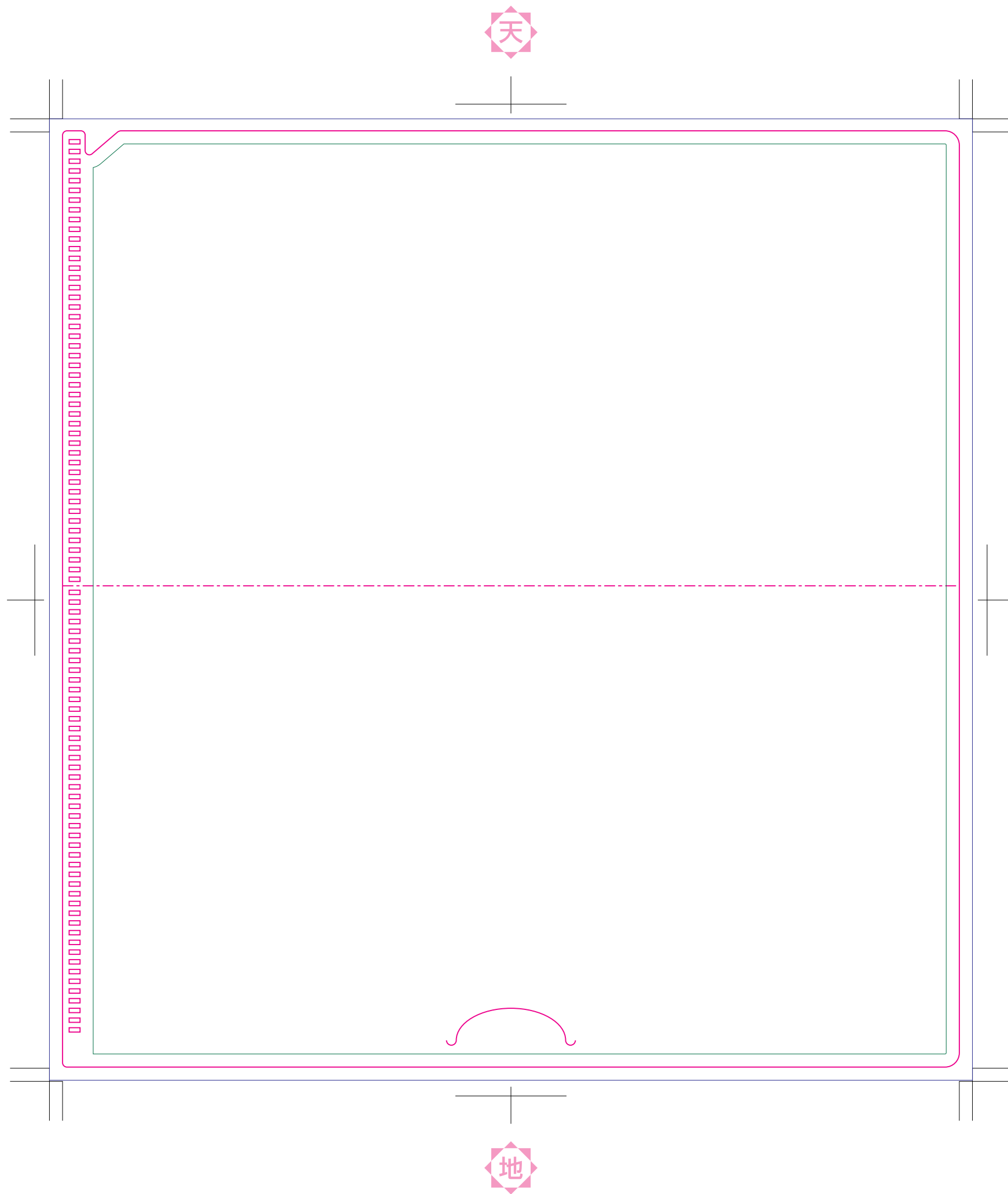


blue

# ファイル型抗菌マスクケース(フタなし) 白版なし または 部分白版

●商品サイズ W205×H110mm ●展開サイズ W205×H214mm



◎デザインは「カラー版」レイヤー上、白版は「後白版」レイヤー上でそれぞれ作業をお願いいたします。

※白版については、このテンプレートは【白版なし】または【部分白版】専用となります。  
全面に白版を使用される場合は、テンプレートが別途ございますのでそちらをお使いください。  
白版データはスウォッチカラー「White」をご使用ください。

◎プロセスカラーのデータは特色を使用せずCMYKで作成してください。配置画像はCMYKまたは  
グレースケールで作成します。適正解像度は350dpiです。

◎文字はアウトライン化して(書式メニュー→アウトラインを作成)ご入稿ください。

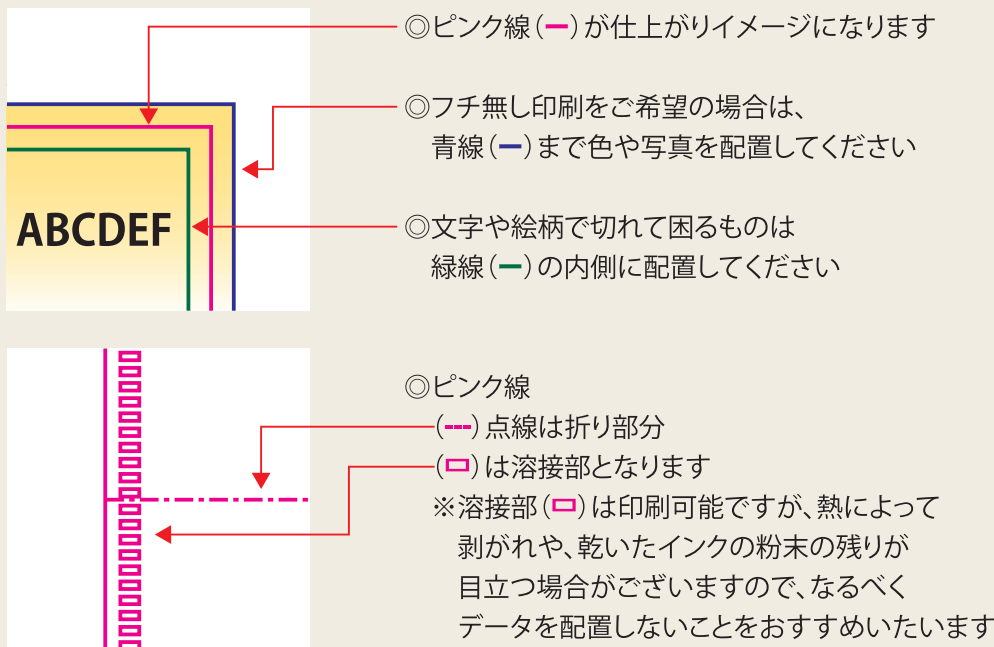
◎パターン機能を使用した場合、「分割・拡張」の処理を行ってからご入稿ください。

◎K100%のみにブラックオーバープリントが適用されます。適用したくない場合はK100%+C1%など他の色を設定します。

◎オーバープリント設定に関しては、お客様がモニターでご覧になっている状態を保証できません。ブラックのみに使用してください。

◎線の太さは0.2pt以上にしてください。ヘアライン(塗のみの罫線)は印刷されません。必ず線設定をつけてください。

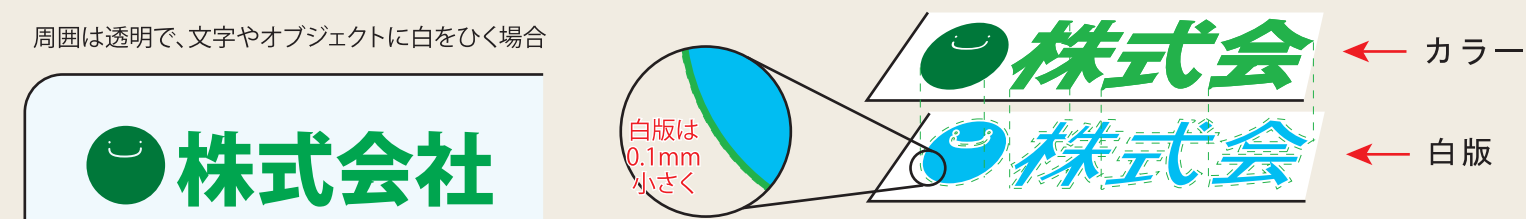
◎入稿用データは別名保存し、開いたバージョンで保存をお願いします。(IllustratorCS6での作成であれば、保存バージョンをcs6にしてください)



## 白版が必要な場合のデータの作り方について

クリアファイルは透明な素材のため、透けて欲しくない部分、白く見せたい部分には白版が必要です。

白版はカラーより0.1mm小さく作成してください。  
クリアファイル素材の特性上カラーと白が0.1mmほどずれるため、目立たない様に白のサイズを変更する必要があります。  
カラーのオブジェクトより、0.1mm小さいサイズで白版を作成して下さい。  
色はスウォッチパレットから『White』をお選び下さい。



### ■-0.1mm小さいサイズにする手順

オブジェクトを選択した状態で、メニューの『効果』→『パス』→『パスのオフセット』を選択。  
オフセット値を『-0.1mm』に設定して下さい。  
パスのオフセットを設定しましたら、必ずメニューの『オブジェクト』→『アピアランスの分割』を選択して下さい。  
**オブジェクトに白いフチを付ける方法だと、工程上上手く処理されません。必ず「パスのオフセット」を使用して小さくしてください。**

20pt未満のK100%部分には白版は作成しないでください。  
白版レイヤー内に、プロセスカラーのオブジェクト等が残っていないかご確認ください。

白抜き文字など、白抜きにしたい場合は0.1mm大きい白版を作成して下さい。

